

nuevo local para una antigua librería

Propietario : LIBRERIA NACIONAL
 Arquitectos : Igor Rosenmann y Jorge Brunetto
 Ubicación : Agustinas 966 – Santiago

La Librería Nacional acaba de inaugurar un amplio local de tres niveles en el Centro de Santiago, calle Agustinas Nº 966.

La doble altura del local, hizo posible habilitar un altillo, que se integra plenamente al espacio principal de ingreso. Se dominan ambos desde la calle dada la transparencia de la zona de vitrinas.

La distribución de las secciones corresponde a los requerimientos de la demanda del público. Así, el nivel de ingreso está destinado a los artículos de escritorio y librería en general.

Arriba en el altillo se encuentra todo lo relacionado a pintura: un verdadero remanso donde se pueden elegir telas, cromos, pinceles, atriles, espátulas, etc.

Los elementos técnicos para dibujo están en el subterráneo: mesas, asientos, tableros magnéticos, tecnógrafos acondicionados electrónicamente, lapiceras, normógrafos; y también las conservadoras reglas "T", tableros portátiles para estudiantes, etc.

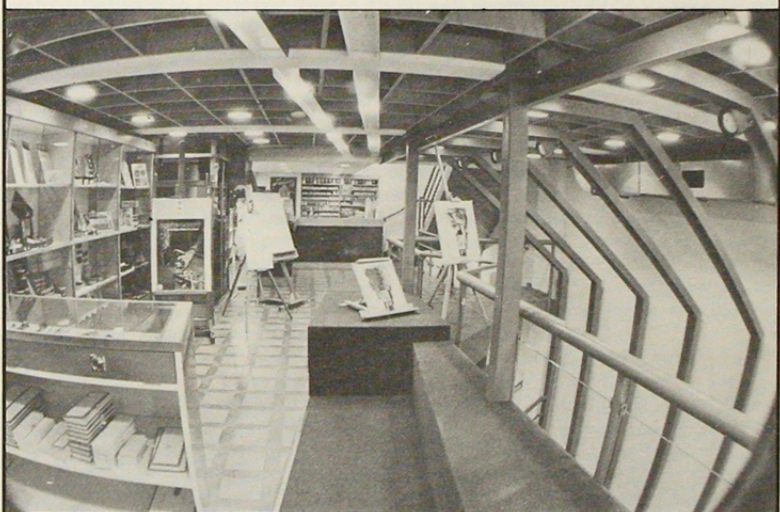
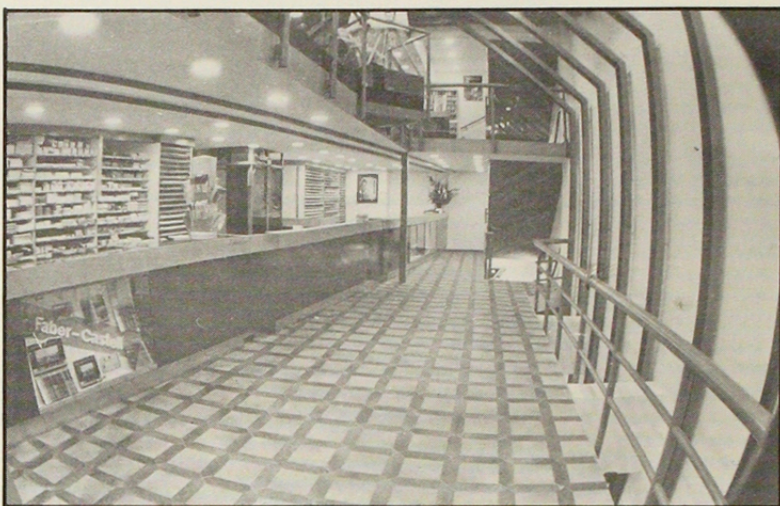
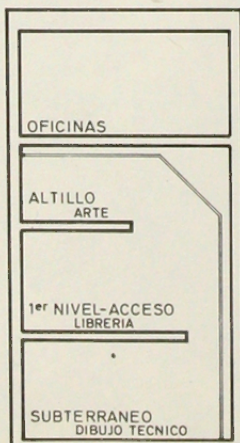
El equipo humano a cargo ha debido prepararse especialmente para atender cualquier demanda de un público cada vez más exigente y al día en la tecnología del ramo.

En este aspecto y en la zonificación de las secciones se ha volcado una experiencia de varias décadas: la Librería se fundó en septiembre de 1938 y funcionó en el local de Alameda 331, que para los arquitectos y pintores de esa generación fue el centro tradicional de abastecimiento de material de trabajo durante mucho tiempo.

Sí, 46 años al servicio de varias generaciones de profesionales, artistas y estudiantes, permiten presentar este local como un centro de abastecimiento de los más actuales equipos y materiales para los arquitectos, pintores y técnicos, los estudiantes de estas mismas profesiones y el público en general.

Corte esquemático

Se puede apreciar como se comunican los tres espacios destinados al público y se muestra también el nivel de oficinas (4º).



1. Nivel de Ingreso: Artículos de librería y escritorio.
2. Altillo: Sección Arte.
3. Subterráneo: Sección Dibujo Técnico.