

EDIFICIO VICTORIA

Arquitectos : JAIME BURGOS F.
 : JORGE SWINBURN P.
 : ALVARO PEDRAZA G.
Ingenieros : LARRAIN, RUIZ, SAAVEDRA
Empr. Constructora : VIGIL Y FIGUEROA



Por tratarse de la remodelación de un edificio comercial existente en nuevas oficinas, los aspectos programáticos no han sido determinantes en su expresión final. Es decir se ha modernizado un antiguo edificio de oficinas sin perder sus líneas y detalles clásicos de Arquitectura.

La solución adoptada en general y especial en los pisos 5º y 6º agregados realza y complementa la solución formal del edificio primitivo incorporando en su construcción terminaciones y nuevos servicios, las técnicas actuales. El edificio original no remataba su volumen en forma armoniosa en los últimos pisos, siendo distinta por Huérfanos y San Antonio.

En la transformación del teatro, en una Galería Comercial, se plantean elementos de decoración que ligan a ésta con el aspecto clásico de las fachadas a San Antonio y Huérfanos. Los accesos a esta nueva galería se proyectan a la calle a través de marquesinas decoradas que definen al peatón una puerta en las fachadas del edificio.

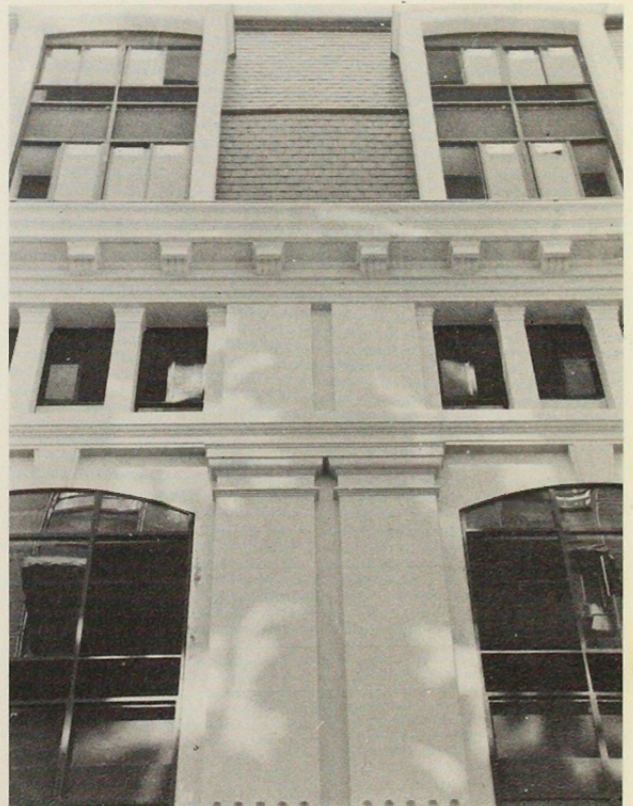
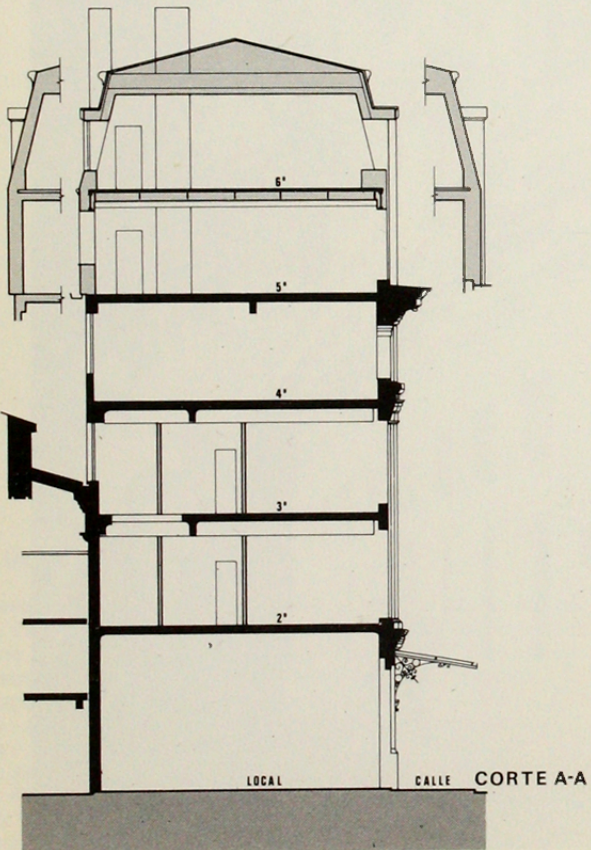
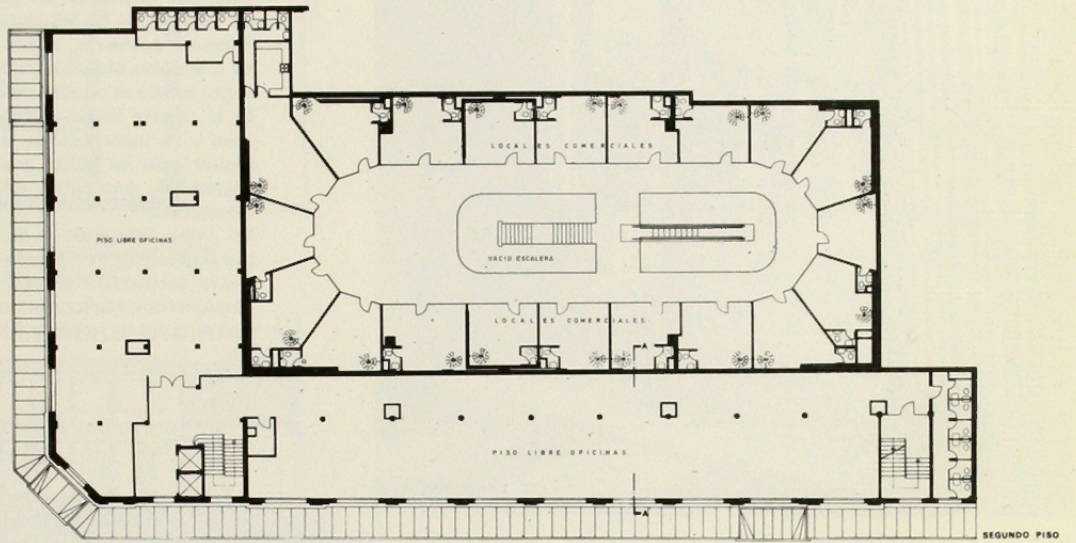
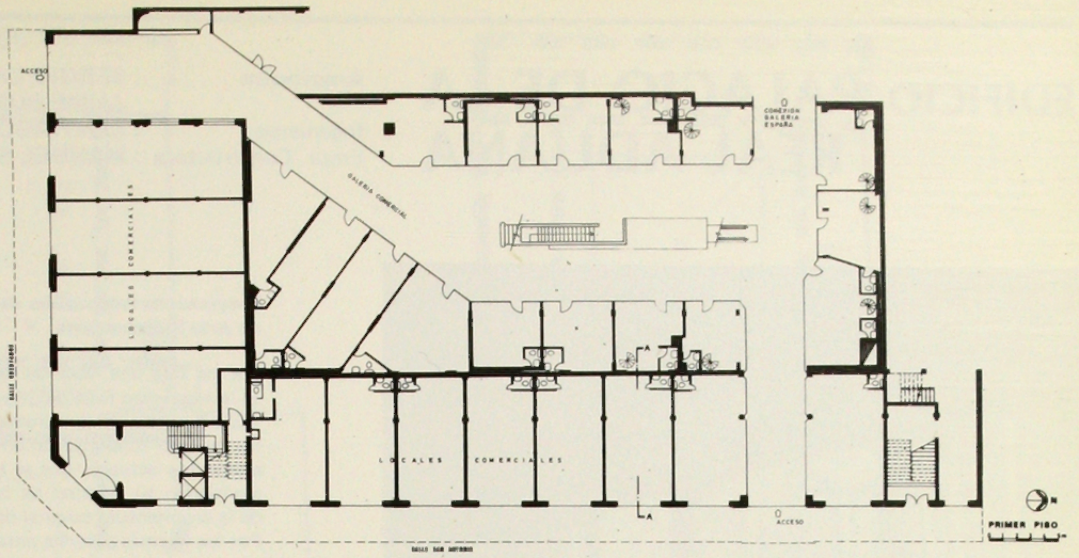
En esta remodelación se ha respetado la escala urbana tradicional del centro de Santiago y la proyección que ésta tiene sobre los nuevos paseos peatonales. El edificio se ha relacionado con sus vecinos, respetando los volúmenes y líneas existentes sin crear medianeros que sean fachadas muertas.

En el tratamiento de fachada del 1º piso, marquesinas, faroles, zócalos de mármol, etc., se ha tenido en cuenta al peatón. Este edificio mantendrá la presencia de la arquitectura clásica y sus detalles tradicionales de una época en la que se formó el centro comercial de Santiago. (Edificios Aristía, Irazaval, etc.).

La nueva galería comercial al unirse con la Galería España y dar un nuevo acceso a calle San Antonio y Huérfanos ampliará la red de pasajes peatonales interiores del Centro de Santiago.

Para desarrollar el proyecto de Remodelación, no hubo limitantes de reglamentación Municipal y de infraestructura.





Fotografía Claudia Swinburn