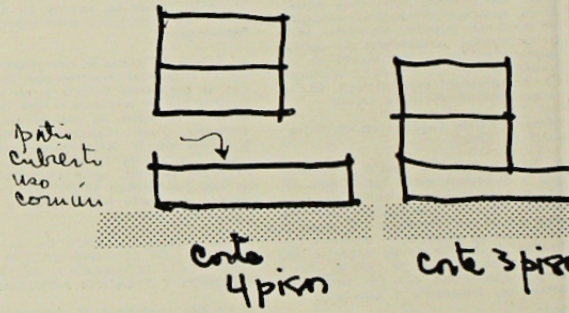
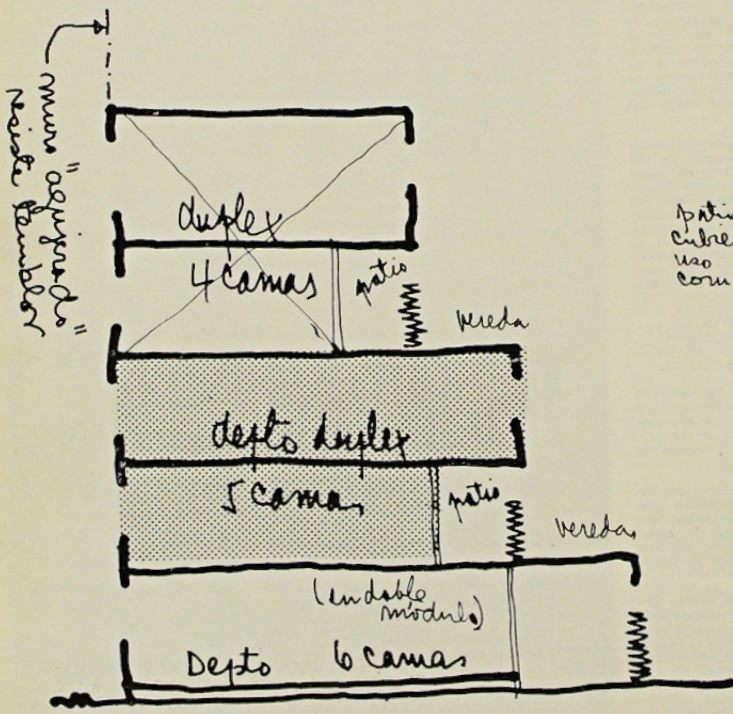
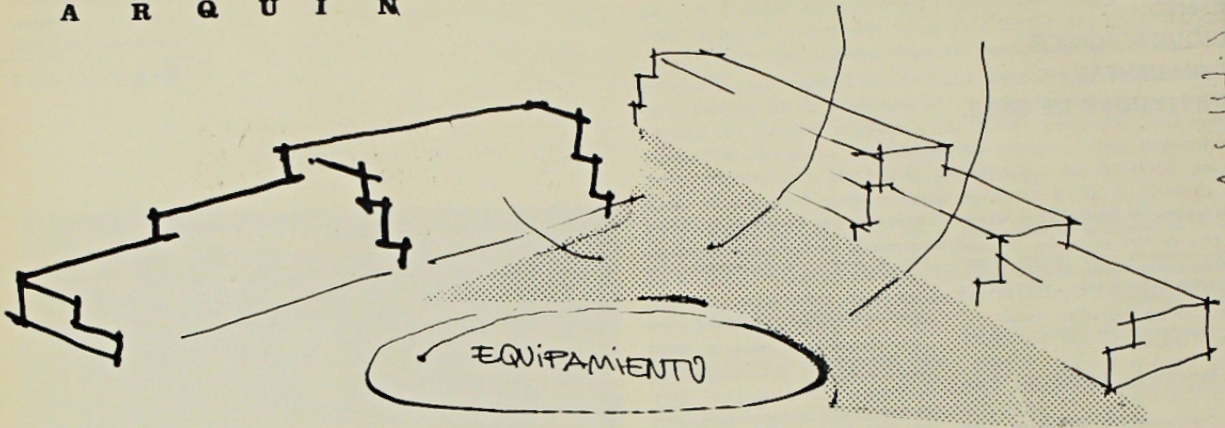
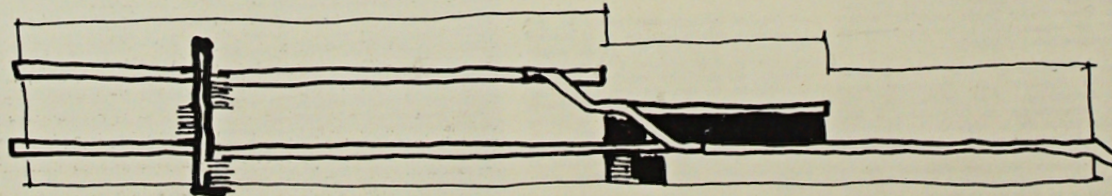


A. C. U. I. J. /



En solución de conjunto se buscó la creación de patios elevados y posibilidades variadas de ingreso. En solución de métricas internas se buscó alternativa a la posibilidad de estar comiendo junto a un celular, ingresando a través de servicios y del patio.

corte zona 5 pisos



Circulación Fachada interior -

LA PLANCHA AGRICOLA NORGLAS es fabricada en Chile con un 100% de material importado (Metil Metacrilato de Monómetro) y los mejores pigmentos y colorantes para acrílico (preparados por Geigy, Ciba, Plastic-Color, Hoechst, etc.). El sistema utilizado es el de "Casting" o colada en moldes de cristal templado.

La cuidadosa ejecución, y el estricto control de producción, aseguran el buen calibre o planimetría de la PLANCHA ACRILICA NORGLAS, además de su homogeneidad y estabilidad de color. El aprovechamiento de la PLANCHA ACRILICA NORGLAS está garantizado por su variedad de medidas standard, estudiadas para toda la gama de aplicaciones:

Medidas (m.)	Espesor (mm.)
2,40 x 1,80	2,3,4,5,6,7,8,10,12,15
0,90 x 1,50 1,20 x 1,80 1,35 x 1,80	3,4,5,6,7,8,10,12,15 20,25

La PLANCHA ACRILICA NORGLAS se fabrica en una gama de 50 colores de los cuales destacamos los siguientes:

**OPAL N.º 101**, especial para la fabricación de lámparas industriales, por su tono opalino y su porcentaje de pérdida lumínica muy reducido (78% de rendimiento).

**BLANCO N.º 111**, indicado para la fabricación de letreros, luminosos, por su nitidez de blancura, y también para lámparas (72% de rendimiento lumínico).

**SOLUCION "C" N.º 1.000**, utilizado en la confección de lámparas industriales, de tonalidad opalina azulada y extraordinario rendimiento lumínico (83%).

**DIFUSOR N.º 00**, que reemplaza con grandes ventajas el vidrio esmerilado, por su condición opaca de difusión de la luz con alto rendimiento (93% al 98%).

**CLEAR HUMO N.º 098**, color neutro muy apropiado para separaciones de ambientes, muebles, antepechos de balcones, etc. Filtra la luz solar.

**CLEAR N.º 0**, totalmente transparente, tiene la misma condición óptima del vidrio, siendo 10 veces más resistente al impacto en igualdad de espesores; resulta ideal para escuelas, cajas de escaleras y halles de edificios de todo tipo, donde su mayor costo inicial es compensado con creces por una reposición mínima o nula. Otras aplicaciones son: parabrisas, luminarias de vía pública, etc.

**COLORES TRANSPARENTES CUYA NUMERACION COMIENZA POR 0**, tienen igual condición óptica a la del vidrio. Adecuados para puertas correderas de salas de baño, puertas y ventanas en general, antepechos de balcones, invernaderos, terrazas, muebles, letras moldeadas, etc.

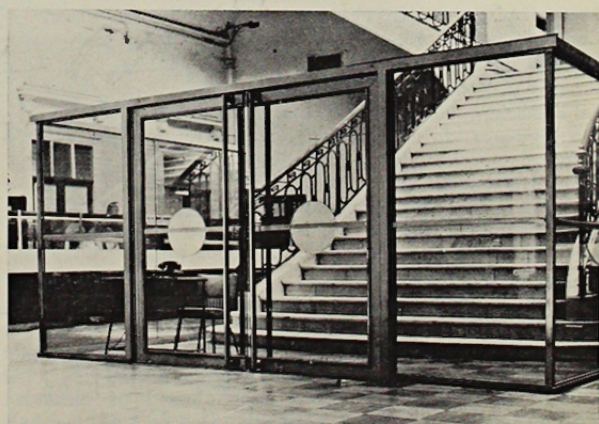
**COLORES DIFUSORES CUYA NUMERACION COMIENZA POR 00**, utilizados en diversiones de ambientes y puertas donde se necesite claridad pero no transparencia, y en fondos de letreros, etc.

**COLORES NO TRANSPARENTES PERO CON TRANSLUCIDEZ LUMINICA** (comienza con numeración 2, 3, 4, 5, 6, 7, 8, 9) usados en decoración, muebles, letreros, etc.



**Acrylicos Norglas Ltda.**

FABRICACION DE PLANCHAS ACRILICAS



Nota: Los colores que a continuación se indican no deben exponerse directamente al sol, pues pueden sufrir una pequeña pérdida de tonalidad:

Rosado N.º 411  
Lila N.º 51  
Marfil N.º 248  
Marfil N.º 228  
Verde N.º 671

¡pero hay 45 tonos más para elegir!

**RECOMENDACIONES DE ESPESOR A USAR:** De acuerdo a medidas para evitar pandeos, flectaciones irregulares del material y otros defectos;

Para colocación vertical y siempre que sean apoyados en todo su perímetro:

HASTA 0,50 x 0,50 mts. .... 3 mm  
HASTA 0,60 x 0,90 mts. .... 5 mm  
HASTA 1,60 x 0,90 mts. .... 6 mm

Para mayores superficies recomendamos 8, 10, 12, 15 mm de acuerdo al uso que se le dará.

Para colocación horizontal, y siempre que sean apoyadas en todo su perímetro:

HASTA 0,50 x 0,50 mts. .... 3 mm  
HASTA 0,65 x 0,65 mts. .... 5 mm  
HASTA 0,80 x 0,80 mts. .... 6 mm

Para mayores superficies recomendar igual a la colocación VERTICAL.

**MARGEN POR DILATACION.** Para evitar problemas de dilatación cuando el acrílico está enmarcado, debe considerarse una huelga de 3 milímetros por cada metro lineal de plancha (la dilatación del acrílico es 10 veces mayor que la del vidrio).

**RECOMENDACIONES DE PASTA ANTIESTÁTICA:** para evitar la atracción del polvo, es conveniente la utilización de algún producto antiestático (por ejemplo, Cirrosol SB de I.C.I.) al colocar la PLANCHA ACRILICA NORGLAS en separaciones de ambiente, antepechos de balcones, etc.

**ALGUNAS DE LAS PRINCIPALES CARACTERISTICAS O PROPIEDADES.**

Peso específico: 1,2

Resistencia al impacto 10 veces mayor que el vidrio.

Dilatación: 10 veces más que el vidrio y 7 veces más que el acero.

Condición óptica: igual que el vidrio.

Temperatura de deformación 100° a 120°.

Estabilidad: no se destiñe por la acción del tiempo (salvo los indicados) y no es afectado por los rayos ultravioletas.

Propiedades Químicas: Resiste en forma general a todos los álcalis, soluciones de sales inorgánicas, y a casi todos los ácidos inorgánicos diluidos.

**PRESENTACION DE LA PLANCHA:**

Cantos botados, protección de papel por ambas caras.

**UTILIZACION EN CHILE:** el uso del acrílico está bastante difundido y diversificado.

Entre muchas, algunas de sus aplicaciones: Letreros luminosos, lámparas, divisiones exteriores e interiores, puertas, ventanas, antepechos de balcones, módulos de decoración en arquitectura, joyas de fantasía, parabrisas, piezas de equipos de radio y televisión, luminarias de vía pública, artículos de baño, separación de duchas, bandejas para diferentes usos, muebles en general, planchas acanaladas para techos, campanas de cocina, etc.

Resumiendo, podríamos decir que el mercado Chileno actual se puede dividir en los siguientes grupos:

Lamparería 35%  
Construcción 25%  
Letreros 25%  
Otros 20%

