

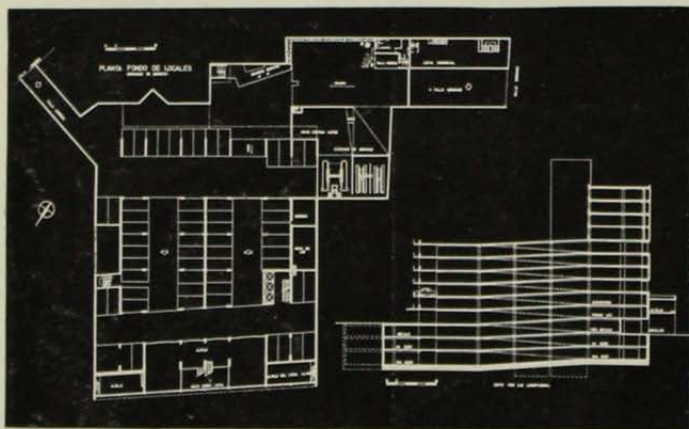
EDIFICIO DE ESTACIONAMIENTOS "COPACABANA"

Santiago

Arquitectos: Bolton, Larrain, Prieto y Lorca.

La aridez del programa se compensa hacia el exterior por una fachada de gran riqueza rítmica, obtenida con elementos prefabricados. Las loggias intermedias establecen dos zonas plenamente diferenciadas, que son entre sí plásticamente recíprocas: a los vanos de una, corresponden las placas en la otra y viceversa.

Planta muy simple, de desarrollo continuo que dispone los estacionamientos en la propia rampa, solución de gran economía de espacio.



EDIFICIO DE ESTACIONAMIENTOS "MONEDA"

Santiago

Arquitectos: Eduardo Cuevas, Carlos Neira y Carlos Silva.

Su ubicación, tangente al centro mismo, es la más adecuada para los edificios de estacionamiento. Este ejemplo expresa claramente su función, acusada con la vigorosa horizontalidad de su estructura y la ausencia de paños vidriados.

